

Laden im Dezember jeden
Samstag offen von 10-17 Uhr

Serie „Spielwarenhersteller der Schweiz“

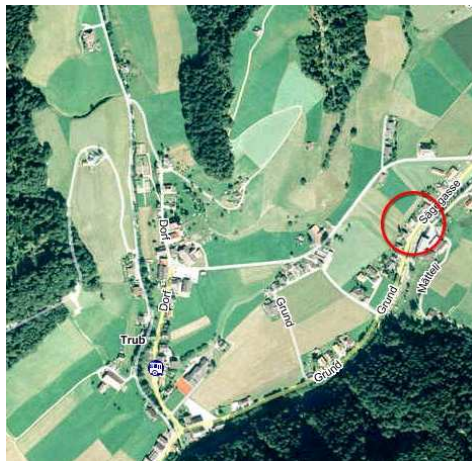
Wie in der ersten Ausgabe der *SchatzChischtä* versprochen, stellen wir die wichtigsten Spielwarenhersteller der Schweiz vor. In dieser Ausgabe zeigen wir Ihnen die Firma:

Ahorn Holz&Spiel AG

Da wir die schönen Schaufenster an der zürcher Bahnhofstrasse schätzen, ist uns das sagenhaft schöne Eile mit Weile von Ahorn aufgefallen. Diese Farben und die perfekte Verarbeitung! Zum Glück konnten wir die Markenbezeichnung auf dem Brett lesen. Nach kurzer Internetrecherche haben wir die Firma gefunden. Zu diesem Zeitpunkt hatten wir noch keine Ahnung, dass Ahorn Holz und Spiel der wichtigste Lieferant für uns werden sollte. Ursprünglich hat die Firma Holzkistchen für die Tabak- und Süßwarenindustrie gefertigt. Heute sieht man den perfekten Holzkistchen und Spielwaren die grosse Erfahrung sofort an. Für Beschichtung und Druck der Holzwaren wird die Firma international geschätzt. Grosse Firmen lassen hier die ganz spezielle Überraschungen für ihre Kunden herstellen. Die Flexibilität ist enorm. Für praktisch alle Kundenwünsche hat man ein offenes Ohr.

Wo befindet sich Ahorn Holz&Spiel?

Die Gemeinde Trub im schweizerischen Emmental ist durch das aktuelle Filmprojekt „Die Herbstzeitlosen“ weitherum bekannt geworden. Hier kann man schon von Provinz reden! Das heisst aber noch lange nicht, dass man sich „Hinter dem Mond“ befindet. In der nahen Umgebung haben sich einige sehr potente Firmen niedergelassen. Ahorn Holz und Spiel AG ist für die Spielzeugherstellung in der Schweiz ein nicht übersehbarer Faktor.



Eine kleine Auswahl von Produkten:

Das originale **Carambole Spielbrett** wird ausschliesslich bei Ahorn Holz&Spiel hergestellt. Hier führt Walter Stuker gerade den „Finish“ vor der Auslieferung durch: Mit sehr feinem Schleifpapier wird die Spielfläche des Carambole von Hand so geschliffen, dass die Steine fast reibungslos über die Spielfläche gleiten. Besondere Verstärkungen halten die Spielfläche aus Birkenschichtholz auch nach vielen Jahren schön plan. Dieses Spielbrett wird seit 25 Jahren praktisch unverändert hergestellt.



Die **Kugelbahn „Rollo Quick“**. Der Klassiker unter den schweizer Kugelbahnen wird seit 1974 hergestellt. Kuben aus Buchenholz erhalten Kurven und Rinnen eingefräst. Mit Schienen werden die Türme aus Kuben miteinander raffiniert verbunden. Es entstehen fast unendlich viele Bahnverläufe. Rollo Quick ist eine „Flächenkugelbahn“. Man kann damit den ganzen Garten oder das Wohnzimmer zu einem Kugelbahnparadies umbauen. Alle Teile sind einzeln erhältlich. Die Grundkästen „Standard“ oder „Junior“ bilden den sinnvollen Start in die Welt von Rollo Quick.



Der Erweiterungskasten „Marathon“ lässt die Kugeln in die weite Welt rollen. Spezialschienen wie die 80cm lange „Olympia“ oder die „Buckelpiste“ ergänzen so interessante Schienenkonstruktionen wie „Slalom“ oder „Bodenwelle“. Die Kuben haben aufregende Funktionen wie Wirbeltopf, Kreuzung, Weiche, Tunnel oder Glocke. Sie bleiben trotz hohem Auftürmen stabil positioniert. Dies wird durch die oben und unten eingefrästen Ringe garantiert. Bei der Grundpackung für kleinere Kinder „Junior“ verhindert ein besonders stabiler Turmfuss das Umkippen der Konstruktion. Alle Elemente sind miteinander kompatibel.



Viele kleine Holzspielsachen wie der „Kleine Zug“, **Stabpuppen**, **Biegepuppen**, **Spielbretter**, **Taschenspiele** und vieles mehr wird mit grosser Präzision und Liebe zum Detail hergestellt (wählen Sie in unserem Shop unter Hersteller „Ahorn Holz und Spiel“ für eine Übersicht).

Die Produktion von Ahorn Holz&Spiel AG

Auf mehreren Stockwerken verteilen sich Lager, Schreinerei, Druckerei, Stanzerei und Endfertigung sowie ein Ausstellungsraum und die Büros. Das Holz stammt aus der Region und wird nach Bedarf zugekauft. Im Emmental gibt es zum Glück spezialisierte Firmen, die auch seltene Hölzer liefern können. Auf Tropenholz wird verzichtet, die Firma Ahorn Holz&Spiel besitzt das FSC - Label für nachhaltige Bewirtschaftung der Wälder. Neben den Standardartikeln werden auch immer wieder spezielle Kundenwünsche realisiert. Walter Stuker und sein Team erarbeiten für die schwierigsten Probleme gute und günstige Lösungen.

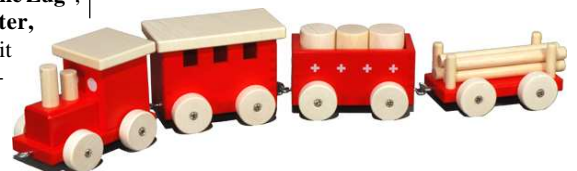


Von Links nach rechts: Walter Stuker, Andreas Habegger, Johann Bärtschi, Hansruedi Stuker.

Verkaufsorganisation Ahorn Holz&Spiel AG

Einerseits führt die Firma einen eigenen Internet-Shop. Der grösste Teil vom Umsatz wird über viele Wiederverkäufer in der ganzen Schweiz erreicht. Alle Spielwarenläden führen mindestens ein- bis zwei Artikel der Firma Ahorn Holz und Spiel AG. Selbst wenn das nicht auf den ersten Blick sichtbar sein sollte: Viele Markenhersteller lassen Objekte oder Teile davon bei der Firma Ahorn Holz & Spiel herstellen. Es wird natürlich auch nach Japan und in die ganze Welt geliefert. Trotzdem verfügt die Firma nicht über eine Verkaufsabteilung. Viele Funktionen werden von nur einer Person ausgeführt. Der Kontakt nach „Aussen“ wird durch Walter Stuker wahrgenommen. Er ist auch gleichzeitig Entwickler, Drucker, Lagerist und Geschäftsführer und damit die eigentliche Seele der Firma. Wer die Firma Ahorn Holz&Spiel kennt, befindet sich schon ziemlich im Zentrum der Schweizerischen Spielzeugherstellung für den Bereich Holz. Es ist daher unverstänlich, dass immer noch viele Spielwarenverkäufer die Herkunft der Waren gegenüber den Kunden verschweigen. Auf Objekte von „Ahorn Holz & Spiel“ im Angebot darf man schon Stolz sein.

www.ahorn-holz-spiel.ch
www.spielzueg.ch/hintergrund/ahorn.htm



Kugelbahnen

In dieser Ausgabe der *SchatzGhischtä* wollen wir Ihnen die drei grossen Schweizer Kugelbahnen etwas näher vorstellen. Die Rollo Quick aus dem Emmental ist bereits auf der ersten Seite dieser Ausgabe vertreten. Deshalb beschränken wir uns nur noch auf die Ergänzungen dazu.

Cuboro und Klimba/Xyloba sind die zwei weiteren Kugelbahnen, die wir im Angebot führen. Wir beschränken uns auf dieses Angebot weil mit diesen drei Kugelbahnen eine grosse Palette an pädagogischen und technischen Möglichkeiten abgedeckt ist.

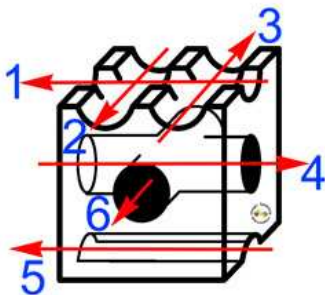
Rollo Quick

Wer gerne die Kugeln beim Rollen beobachtet, weite Bahnverläufe liebt und dabei neue Varianten und Formen der Kugelbahn entdecken will, der sollte sich mit der Rollo Quick näher beschäftigen. Die rostfreien Stahlkugeln haben eine grosse Masse. Dies ist für lange Bahnen auch unbedingt notwendig. Riesenbahnen von bis zu 100 Meter Länge sind kein Problem, wenn man über genügend Material verfügt. Dabei entscheidet nur die relative Steigung der Schienen über Geschwindigkeit und Dauer eines Kugeldurchgangs. Befestigt werden die Kuben einerseits mit eingefrästen Rondellen oben und unten am Kubus. Mit Klammern werden die Schienen nun an den Kuben eingehängt. Dabei ist es wichtig, die Laufrichtung der Schiene zu beachten. Die Schiene „Olympia“ misst immerhin 82,5 cm in der Länge. Es muss sehr gleichmässig gewachsenes Buchenholz für die Herstellung verwendet werden. Ansonsten „verdreht“ sich die Schiene und würde die Kugel herausspringen lassen. Weil die Qualität sehr gut ist, haben wir das noch nie beobachten können.



Cuboro

Eine völlig andere Philosophie benützt die Kugelbahn Cuboro: Sie arbeitet nur mit Kuben der Kantenlänge 5cm. Die präzise gefertigten Teile haben äussere und innere Funktionen. Die Kugeln können also „über“ oder „durch“ den Würfel laufen.



Ein Bahnverlauf wird ausschliesslich mit dem Aufeinandertürmen dieser Kuben erreicht. Kleine Kinder benützen die Kuben als „Bauklötze“. Nach und nach erkennen sie die äusseren Funktionen, lassen die Kugeln immer interessantere Wege einschlagen. Das Entdecken der inneren Logik und der Funktionen geschieht rein spielerisch. Dadurch kann die

Cuboro auch schon für Kinder im Alter von nur 3 Jahren ein interessanter Einstieg in die Welt der Kugelbahnen darstellen. Mit der geistigen Entwicklung steigt dann die Bereitschaft für komplexe Bahnverläufe mit verschwindenden Kugeln, überraschenden Zufallsverläufen und dreidimensionalen Strukturen. Das abstrakte Denken wird spielerisch geschult.



Für den erfolgreichen Start gibt es die Grundpackungen „Standard“ und für das kleinere Budget die „Basis“. Während die „Standard über angenehme 54 Würfel verfügt, beginnt es bei der „Basis“ mit 30 Stück. Damit es einem nicht langweilig wird, gibt es die Erweiterungspackungen Metro, Profi, Duo, Plus, Multi und Bauwürfel. Wer immer noch nicht genug hat, kann für jede obige Erweiterung noch ein sogenanntes „Sixpack“ erwerben. Diese Sixpacks enthalten 6 neue Würfel zum Thema (z.B. „Duo“). Also Sixpack „DUO“.



Exklusiv bei Chrigi's Spielzütig Manufaktur kann man die Grundwürfel auch einzeln bestellen (Angebot wird laufend erweitert).

Kugelbahn Klimba / Xyloba

Sie ist auch eher eine Flächenbahn. Durch die musikalische Funktionalität bilden die Brücken zwischen den Türmen die halben oder ganzen Töne. Die Tonplatten befinden sich in den Türmen. Dort kann auch das Achtelton-Element befestigt werden. Neben der rein spielerischen Anwendung kann diese Kugelbahn auch als Lernhilfe für die Grund-



musikschule verwendet werden. Ein beiliegendes Liederbüchlein mit Bauanleitung und der Offiziellen Farbgebung der Töne lässt schon nach wenigen Minuten das erste Lied erklingen.



Die Tonplatten lassen sich beliebig ersetzen. Dazu gibt es je nach Packung mehr oder weniger für's Geld: Klimba Basic / Xyloba piccolino sind die kleinen Packungen. Sie enthalten aber schon genügend Material für mehrere kleine Bahnvarianten und immerhin vier Klangplatten, einen Schlägel, sechs Kugeln und insgesamt 25 Teile für den Bau. Für grössere Familien drängt sich dann die Xyloba mezzo / Klimba creativ auf. Sie beinhaltet mehr Material und lässt auch mehrere Kinder gut mitspielen. Die grosse Klimba maxi / Xyloba orchestra ist dann schon eher für den Betrieb in Spielgruppen und Kindergärten geeignet. Es sind spezielle Kugeln erhältlich: Glas, Kork, Schelle, Papier und verschiedene Holzarten. Das gibt der Bahn eine weitere Dimension, da der Klang damit modifiziert werden kann.

Warum Klimba UND Xyloba? Beide Bahnen wurden durch Christian Renggli entwickelt. Wie so oft haben sich Erfinder und Hersteller zerstritten. So wird die Klimba baugleich von einem anderen Hersteller produziert als die Xyloba. Da es viele „alte“ Kunden von Klimba und auch schon von Xyloba gibt, bleiben die Bahnen zueinander kompatibel. Wir werden die Kompatibilität jeweils für Sie prüfen. Wenn Sie eine alte Kugelbahn Xyloba oder Klimba ausbauen wollen, bieten wir Ihnen kostenlos den Kompatibilitätscheck an. Da wir beide Bahnen weiterhin anbieten, können wir das Zusammenpassen der unterschiedlich benannten aber baugleichen Kugelbahnen garantieren. Preislich sind die Bahnen leider nicht identisch. Wegen der Einmaligkeit des Konzepts raten wir Ihnen aber vom Wechsel zu einer anderen musikalischen Kugelbahn ab. Der pädagogische Wert von Klimba und Xyloba sind unbestritten.



Für alle Kugelbahnen gilt: Die Details finden Sie auf der Produkteseite in unserem Webshop. Wer die Bahnen probieren will, kann dies im Laden „Schatzinslä“ tun.